



FAHRZEUGE



AEROSPACE



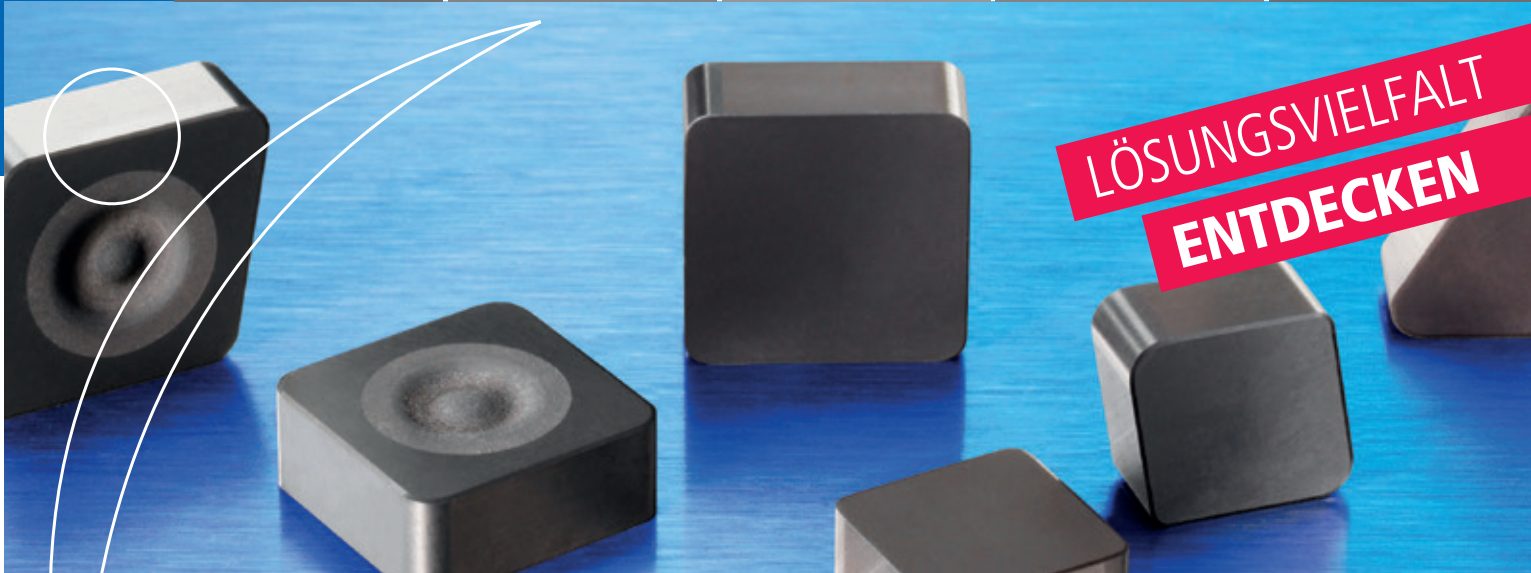
GETRIEBE + LAGER



MASCHINENBAU



WINDENERGIE



# PCBN FÜR DIE GUSSEISENBEARBEITUNG

Schneidstoffe und Schneidplatten zum  
Drehen, Stechen und Fräsen



# Bezeichnungssystem für Schneidplatten zum Fräsen nach ISO 1832

R		
S	90°	
T	60°	
H	120°	
O	135°	

Plattenform

N	0°
A	3°
B	5°
C	7°
P	11°
D	15°
E	20°
F	25°
G	30°
O	Freiwinkel, der besondere Angaben erfordert.

Normal-Freiwinkel

Inkreis					
d mm	H 120°	O 135°	RC, RN	S 90°	T 60°
3,97					06
5,56					09
6,35					11
9,52			09	09	16
12,70			12	12	22
13,50		05		13	
15,88	09		15	15	27
16,20	10				
16,50		06			
19,05			19	19	33
25,40			25	25	44

Plattengröße

S

N

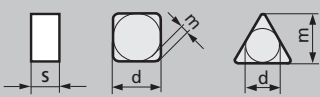
C

N

12

04

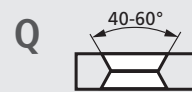
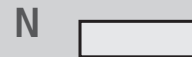
## Toleranzen



\* Zulässige Abweichung für Plattenform, abhängig von der Plattengröße

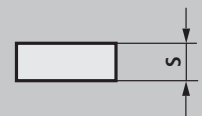
	S = ± mm	d = ± mm	m = ± mm	Inkreis	Toleranzklasse								
					J, K, L, M	U	M, N	U					
				d mm	d = ± mm		m = ± mm						
A	0,025	0,025	0,005	3,97	0,05	0,08	0,08	0,13					
C	0,025	0,025	0,013										
E	0,025	0,025	0,025										
F	0,025	0,013	0,005										
G	0,130	0,025	0,025						5,56				
H	0,025	0,013	0,013						6,35				
J	0,025	0,05-0,13*	0,005						9,52				
K	0,025	0,05-0,13*	0,013						12,70	0,08	0,13	0,13	0,2
L	0,025	0,05-0,13*	0,025						15,88	0,1	0,18	0,15	0,27
M	0,130	0,05-0,13*	0,08-0,18*						19,05	0,13	0,25	0,18	0,38
U	0,130	0,08-0,25*	0,13-0,38*						25,40				

## Plattentyp

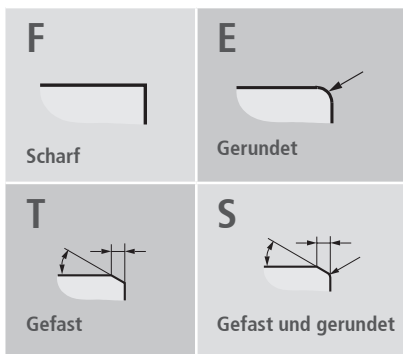


X Sonderausführung

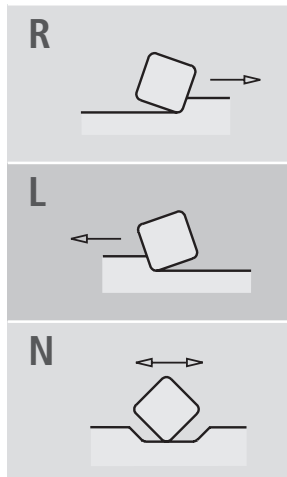
## Plattendicke



01	1,59
02	2,38
03	3,18
T3	3,97
04	4,76
05	5,56
06	6,35
07	7,94
09	9,52
12	12,70



Schneidenausführung



Schneidrichtung

Einstellwinkel $\kappa_r$	Breite der ZZ-Fase
43 = 43°	125 = 1,25 mm
47 = 47°	150 = 1,50 mm
75 = 75°	240 = 2,40 mm
88 = 88°	

Bezeichnungsschlüssel für ZZ-Geometrien

**AN** **T** **N** **01020** - **S** **88Z240**

Eckenradius					
Platten mit Eckenradius		Platten mit Planschneide			
00	RN, RC	Einstellwinkel der Hauptschneide $\kappa_r$	Freiwinkel $\alpha_n$		
M0	RB				
02	0,2				
04	0,4				
08	0,8	A	45°	N	0°
12	1,2	D	60°	C	7°
16	1,6	E	75°	P	11°
24	2,4	F	85°	D	15°
32	3,2	P	90°	E	20°
40	4,0	Z	andere Winkel	F	25°

**Fasenausführung**

Breite der Fase  $b_\gamma$  in 1/100 mm und Winkel  $\gamma_s$  ohne Gradzeichen

z.B.  
 0,10 x 20° = 01020  
 0,05 x 20° = 00520

**CBN Ausführung**

S	solid CBN
---	-----------

# SPK-PCBN Schneidplatten zum Fräsen solid

SCHNEIDPLATTE	BEZEICHNUNG	SORTE	SPK-BEST. NR.
<b>HNGN 09 04 16 T01020 - S 47Z125</b> 	HNGN 09 04 16 T01020 - S 47Z125	WBN 101	20.62.011.20.1
<b>SNGN 12 04 ZN T - S 88Z300</b> 	SNGN 12 04 ZN T01015 - S 88Z300	WBN 101	20.12.085.37.1
	SNGN 12 04 ZN T01015 - S 88Z300	WBN 115	12.12.085.37.0
<b>SNMN 09 04 08 T - S</b> 	SNMN 09 04 08 T00520 - S	WBN 101	20.10.021.03.1
<b>SNMN 12 04 .. T - S</b> 	SNMN 12 04 08 T02020 - S	WBN 101	20.10.029.04.1
	SNMN 12 04 12 T02020 - S	WBN 101	20.10.030.04.1
<b>TNGN 16 04 16 T00520</b> 	TNGN 16 04 16 T00520	WBN 101	20.30.016.03.1